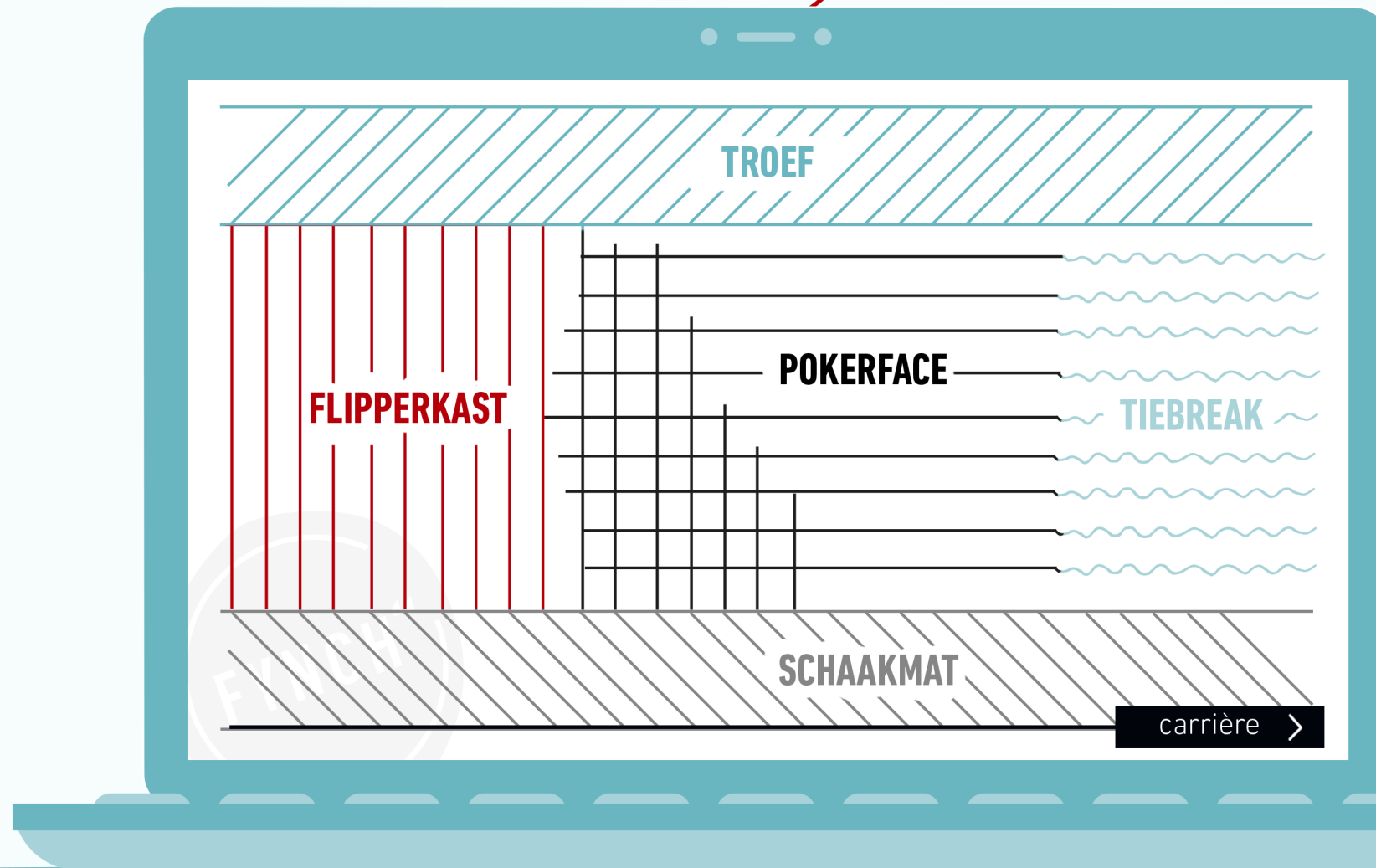
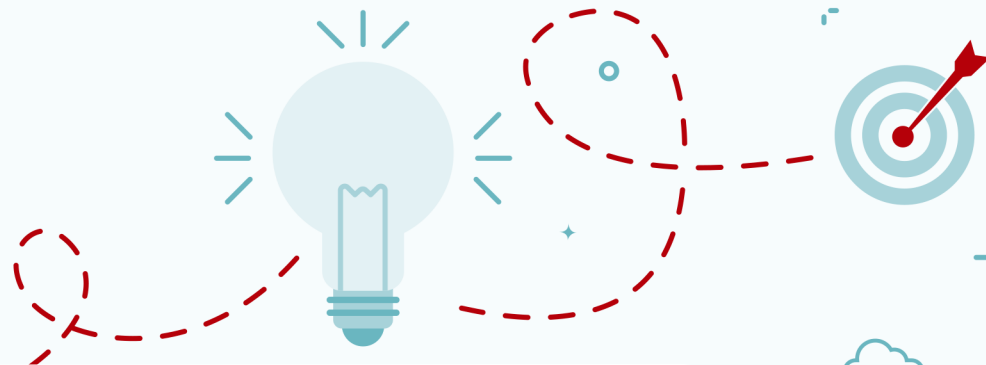


THE GAME IS ON...ARE YOU IN IT?

# PLAYING THE GAME



## TROEF



*Ambitieuze professionals die het verschil kunnen maken.*

### CHALLENGE

- Het potentieel 'AAN' zetten;
- Passie en talent koppelen aan nieuwe taken;
- Bewustwording van intrinsieke motivatie;
- Richting geven aan vooruitgangdrang;
- Leren hoé het gedrag van anderen positief te beïnvloeden.

## FLIPPERKAST



*Hyperactieve professionals die veel te verliezen hebben.*

### CHALLENGE

- Inzicht in drijfveren, behoeften en ambities;
- Helderheid en focus, waardoor (mentale) rust ontstaat;
- Keuzes maken, prioriteiten stellen en tijd nemen voor reflectie;
- Grenzen opzoeken, bepalen en vaststellen;
- Ontdekken dat mensen je grootste hulpbron zijn.

## POKERFACE



*Gereserveerde professionals met een afwachtende houding.*

### CHALLENGE

- Prikkelen van nieuwsgierigheid;
- Opnieuw achterhalen van passie, talent en drijfveren;
- Oude patronen doorbreken;
- Weerzin tegen verandering wegnemen;
- Betrokkenheid vergroten.

## TIEBREAK



*Ervaren professionals in de finale ronde van hun carrière.*

### CHALLENGE

- Op zoek naar zingeving en motivatie;
- Opnieuw achterhalen van passie, talent en drijfveren;
- Oude patronen doorbreken;
- Angst voor verandering wegnemen;
- Eigenaarschap gaan vertonen.

## SCHAAKMAT



*Kwetsbare professionals rondom een burn-out.*

### CHALLENGE

- Aanzetten positieve mindset: wat kan wel (i.p.v. niet);
- De ervaringen uit de afgelopen (negatieve) periode omzetten in een krachtbron;
- Grenzen bepalen en leren bewaken;
- De angst voor terugval ontzenuwen;
- Leren om hulp te vragen en te aanvaarden.

FYNCH

